

# KIỂM TRA BÀI CŨ

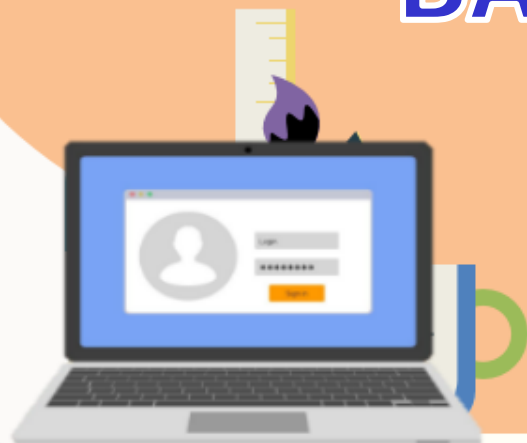
**Em hãy nêu quy tắc an toàn  
điện và đề phòng an toàn  
điện khi sử dụng máy tính**

**CHƯƠNG  
1**

**MÁY TÍNH VÀ EM**



**BÀI 10  
BÀN PHÍM MÁY TÍNH**





## MỞ ĐẦU

Thành phần giúp đưa thông tin  
vào máy tính là gì?



# MỞ ĐẦU

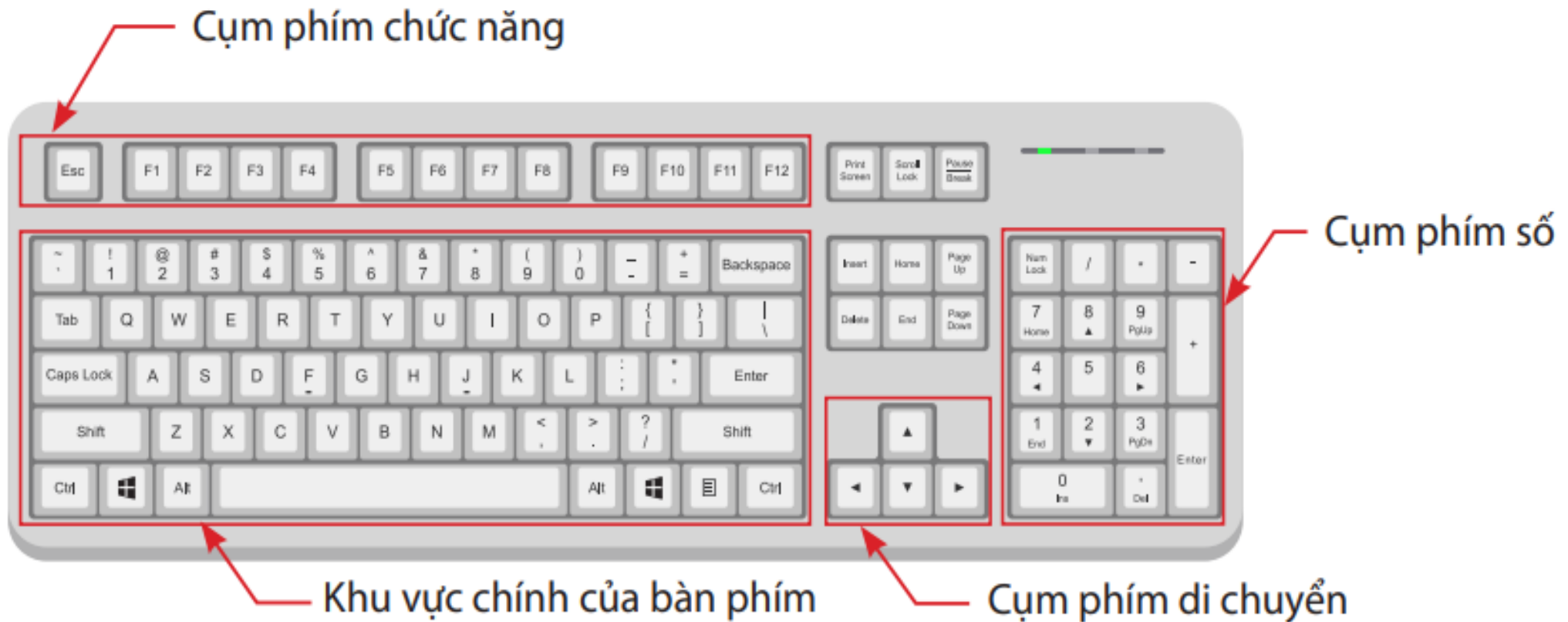




## KHÁM PHÁ



Em hãy quan sát hình 10.1 và cho biết bàn phím có mấy khu vực, cụm và tên của chúng là gì?



Hình 10.1. Các khu vực, cụm của bàn phím



**Em cùng bạn quan sát hình 10.2 và cho biết:**

- Trong khu vực chính có những hàng phím nào?
- Hai phím có F và J nằm trên hàng phím nào?

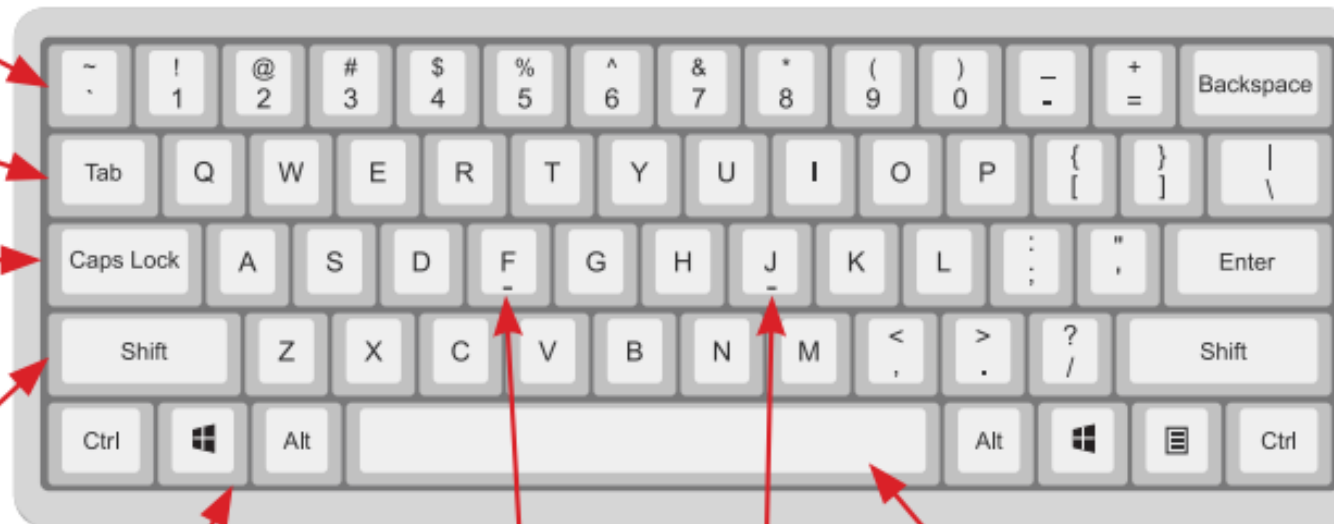
Hàng phím số  
và kí hiệu

Hàng phím trên

Hàng phím  
cơ sở

Hàng phím dưới

Hàng phím dưới cùng  
chứa phím dấu cách



Phím **F** và phím **J** có gai

Phím dấu cách

**Hình 10.2. Khu vực chính của bàn phím**



## LUYỆN TẬP

### PHIẾU HỌC TẬP



Em hãy nối các số ở đầu dòng cột bên trái với chữ cái ở đầu dòng cột bên phải:

1. Q, Y, P, R

2. C, Z, M, V

3. A, D, K, H

a. thuộc hàng phím cơ sở

b. thuộc hàng phím trên

c. thuộc hàng phím dưới



## VẬN DỤNG



**Em hãy trao đổi với bạn và cho biết:**

- Tên các hàng phím nằm trong khu vực chính của bàn phím;
- Phím Esc có nằm trong khu vực chính của bàn phím không?



# GHI NHỚ



Khu vực chính của bàn phím gồm: hàng phím số và kí hiệu, hàng phím trên, hàng phím cơ sở, hàng phím dưới và hàng phím dưới cùng.

# CHÀO TẠM BIỆT CÁC EM!

